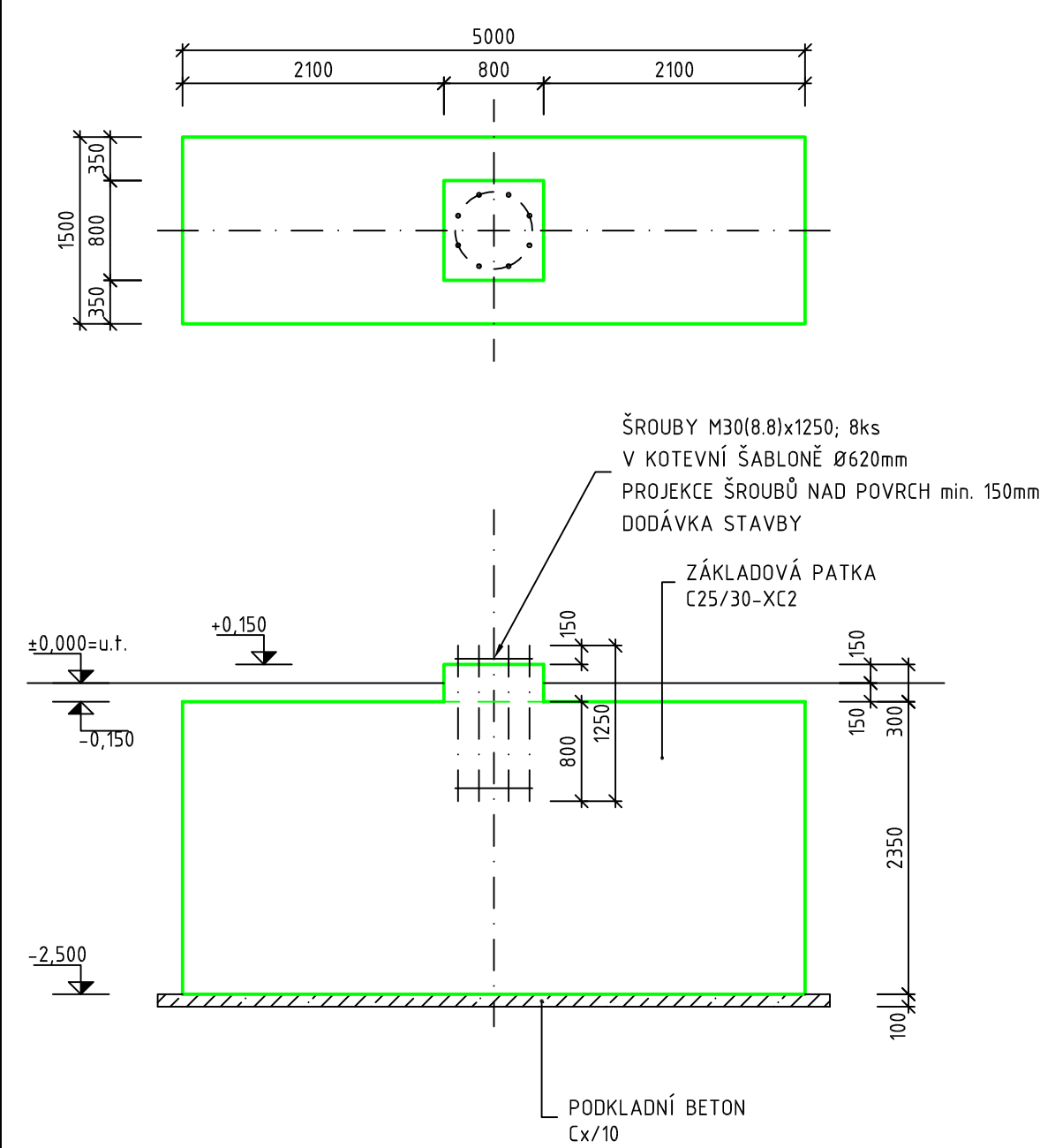
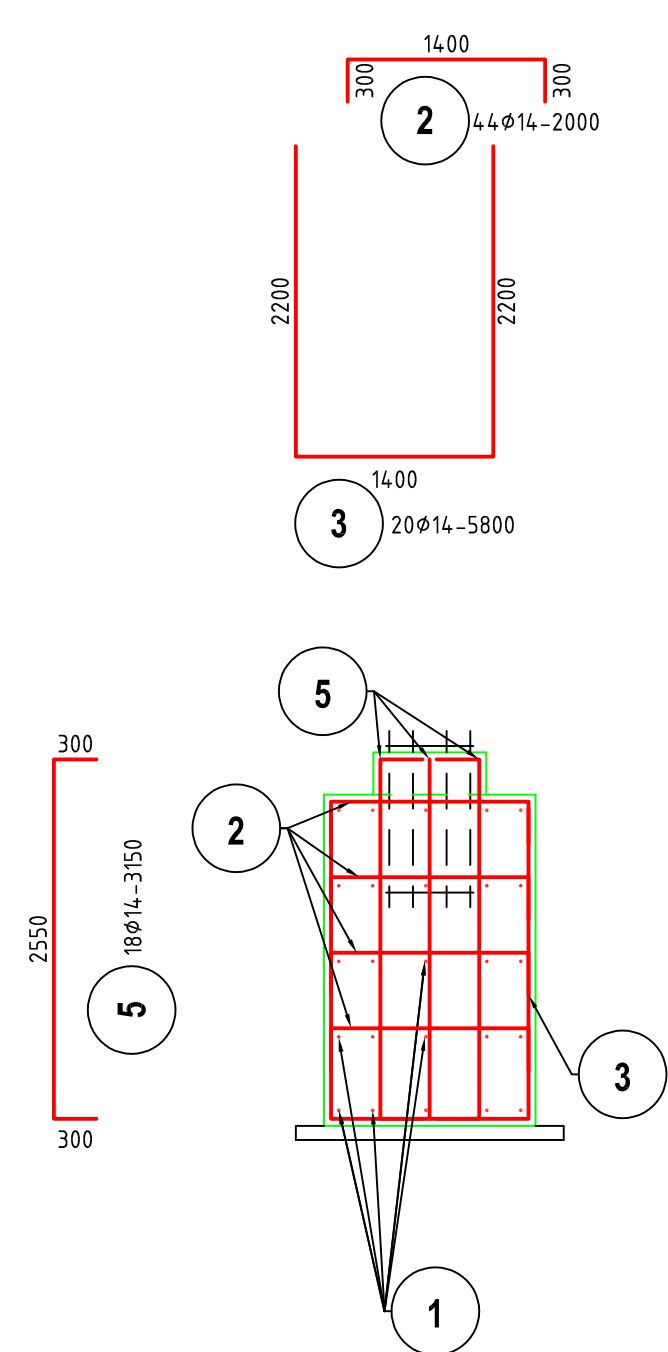
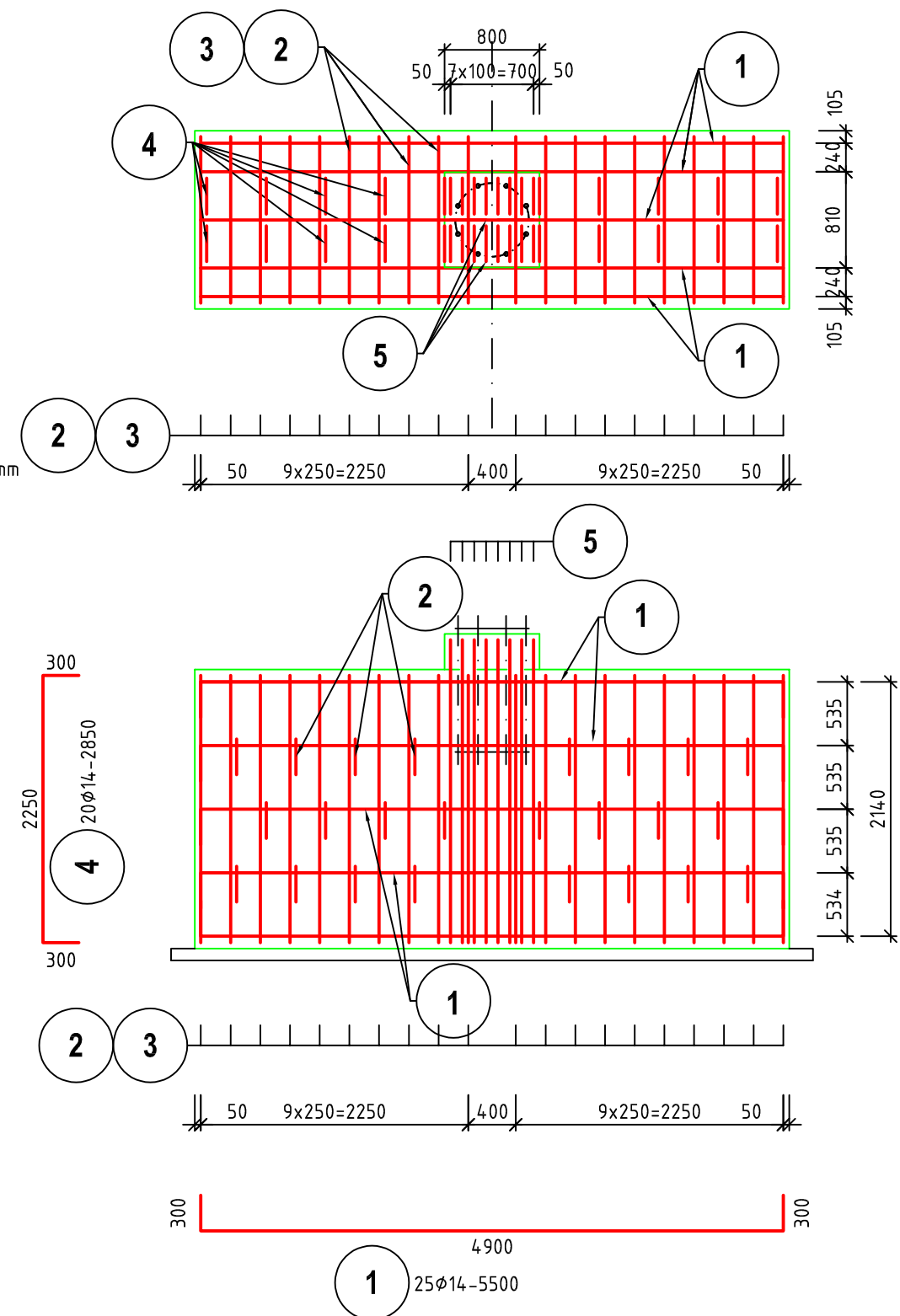


TVAR ZÁKLADOVÉ PATKY PRO STOŽÁR GL400:



VÝZTUŽ ZÁKLADOVÉ PATKY PRO STOŽÁR GL400:



VÝPIS VÝZTUŽE:

Položka	Materiál	Profil	Hmotnost [kg/m]	Délka [m]	Kusů	Délka celkem [m]	Hmotnost položky [kg]
							14
1	B500B	14	1,208	5,500	25	137,500	166,2
2	B500B	14	1,208	2,000	44	88,000	106,3
3	B500B	14	1,208	5,800	20	116,000	140,2
4	B500B	14	1,208	2,850	20	57,000	68,9
5	B500B	14	1,208	3,150	18	56,700	68,5
Hmotnost profilu [kg]							550,0
Konečná hmotnost [kg]							550

BETON: C25/30-XC2

VÝZTUŽ: B500B

KRYTÍ: 45mm

POZNÁMKY:

- KOTEVNÍ ŠROUBY VČETNĚ HORNÍ A DOLNÍ OSAZOVACÍ ŠABLONY JSOU DODÁVKOU FIRMY ABATEC
- ROZMĚR VÝKOPU JE TOTOŽNÝ S ROZMĚREM PATKY, VÝKOP JE NUTNO RUČNĚ DOČISTIT
- ZÁKLADOVÁ SPÁRA V TĚCHTO ZEMINÁCH "F6-Q1" RYCHLE DEGRADUJE A JE NUTNÉ ZAPOČÍT BETONÁŽ BEZPROSTŘEDNĚ PO VÝKOPU
- V PRŮBĚHU STAVBY DOPORUČUJEME PROVÁDĚT GEOTECHNICKÝ DOHLED A KONTROLU KVALITY ZEMNÍCH PRACÍ (ZAKLADÁNÍ OBJEKTŮ)

Č. REVIZE		DATUM VYDÁNÍ	NÁZEV SOUBORU

KRESLIL ING. BRANISLAV ILAVSKÝ	VYPRACOVAL ING. BRANISLAV ILAVSKÝ	KONTROLOVAL ING. KAREL PINKAS	P E E M, spol. s r.o. project, engineering, management ČAJKOVSKÉHO 35, 616 00 BRNO TEL./ FAX. 549 253 390, 549 249 068		
INVESTOR : SUDOP BRNO, spol.s r.o., Kounicova 26, 611 36 Brno			OBEC.ÚŘAD	Brno - Maloměřice	
ZÁKLAD PRO OSVĚTLOVACÍ SKLOPNÝ STOŽÁR GL40025M OPRAVA OSVĚTLENÍ SPÁDOVIŠTĚ MALOMĚŘICE AREÁL SEŘAĐOVACÍHO NÁDRAŽÍ BRNO-MALOMĚŘICE			ZAK.ČÍSLO	1918	
			DATUM	10/2020	
			ÚČEL	DSP+DPS	
TVAR A VÝZTUŽ ZÁKLADOVÉ PATKY			FORMÁT 3xA4	MĚŘITKO 1:50	16